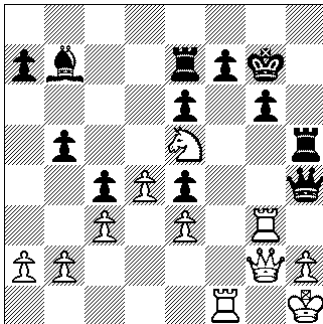


# XIV Open de Erandio 2005

## Posición nº 1

Aitor Uría-Antonio Serrano, Antonio Erandio(4) 2005

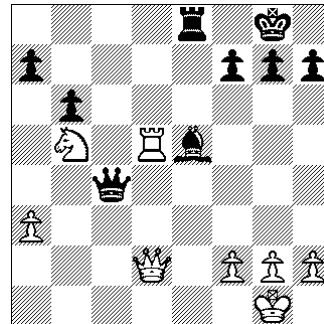


**Blancas juegan y ganan**

Las blancas tienen todas las piezas atacando y lo aprovechan para dar un bonito mate en 4

## Posición nº 2

Zubimendi-Rizouk Erandio(3) 2005

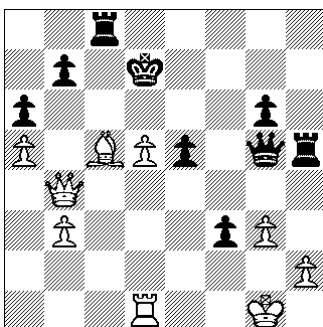


**Negras juegan y ganan**

El negro aprovecha la debilidad de la primera línea blanca para decidir la partida

## Posición nº 3

Jorge Bratu-Xabier Galarza Erandio(4) 2005

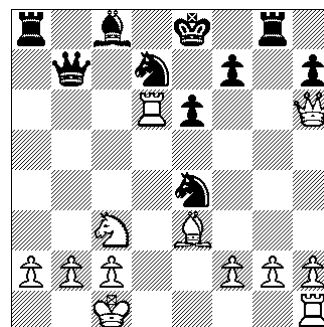


**Negras juegan y ganan**

Las blancas están amenazando Dxb7+ y algo hay que hacer... ¿o no?

## Posición nº 4

Modesto Pérez-Salineró Erandio(2) 2005



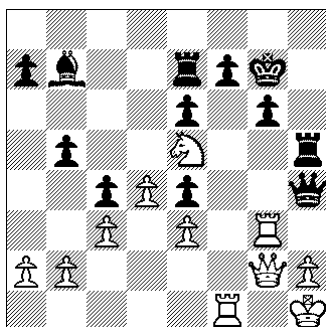
**Blancas juegan y ganan**

Las blancas han sacrificado un caballo en b5 para abrir la posición negra. Ahora pueden romperla definitivamente ¿Cómo?

# XIV Open de Erandio 2005

## Solución nº 1

Aitor Uría-Antonio Serrano, Antonio Erandio(4) 2005

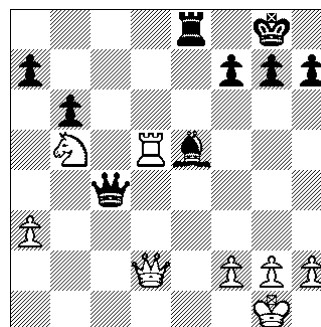


Blancas juegan y ganan

28. ♖g6!! ♜h7 29. ♖g7 ♜h6 30. ♗f7! ♜f7  
31. ♖g6 1-0

## Solución nº 2

Zubimendi-Rizouk Erandio(3) 2005

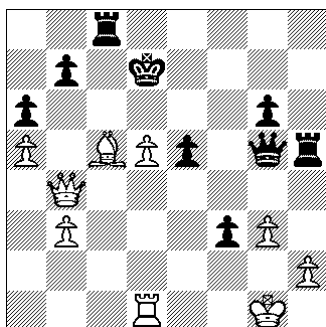


Negras juegan y ganan

27... ♗f4!! [27... ♗f4 28. ♖d1 (28. ♖d8 ♖b5)  
28... ♖d5] 0-1

## Solución nº 3

Jorge Bratu-Xabier Galarza Erandio(4) 2005

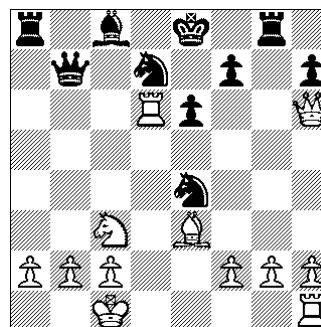


Negras juegan y ganan

34... ♖h2!!-+ 35. ♖b7 ♜c7 36. ♖c7 ♜c7 37. ♜h2  
♖h5 38. ♜g1 f2 39. ♜f2 ♖d1 40. d6 ♜d7 41. b4  
g5 0-1

## Solución nº 4

Modesto Pérez-Salinerio Erandio(2) 2005



Blancas juegan y ganan

17. ♖e6!! fe6 18. ♖e6 ♜f8 19. ♗h6 ♖g7  
20. ♗e4!+- La idea es jugar 21. ♗d6 y dar  
mate en e8 o f7.  
El blanco jugó 20. ♗g7? y acabó perdiendo